

ISOCELL

MEGOLDÁS TETŐK BELSŐ SZIGETELÉSÉRE



TETŐTÉR KIÉPÍTÉS

HŐSZIGETELÉSI MUNKÁK A GYAKORLATBAN



A használni kívánt hőszigetelés vastagságától függően a tetőtér belső részén meg kell erősíteni (meg kell duplázni) a szarufákat. Az alábbiakban kétféle megoldási változatot ismertetünk a megépítésre (lásd a részletrajzokat).

BEFÚJÓ FOLYAMAT

A befújó szakember megérkezik az építkezés helyszínére a tgg-jával, amelyen mindaz rajta van, amire szüksége lesz: a befújó gép és az anyag. A tömegtelen mennyiségű anyag helyett mindössze a befújó tömlőt kell felvinnie a tetőtérbe. A befújó szakember URH-n keresztül irányítja a tgg-n elhelyezett befújó gépet, amelyet a kisegítő alkalmazott cellulózzal tölt fel. Az üreges terek hőszigetelése mindössze néhány óra alatt elvégezhető. Kitöltetlen hézagok nem maradnak, és a cellulóz biztonságosan a helyén marad.



A párafékező fólia, amely tűzőkapcsok segítségével rögzíthető, egymást átlapolva foglal helyet.



Rendkívül fontos, hogy az átlapolások, csatlakozások és áthatolások hermetikusan le legyenek ragasztva és el legyenek tömítve. Ezzel kapcsolatban lásd a „Légtömörség részletes ismertetése“ című füzetet.



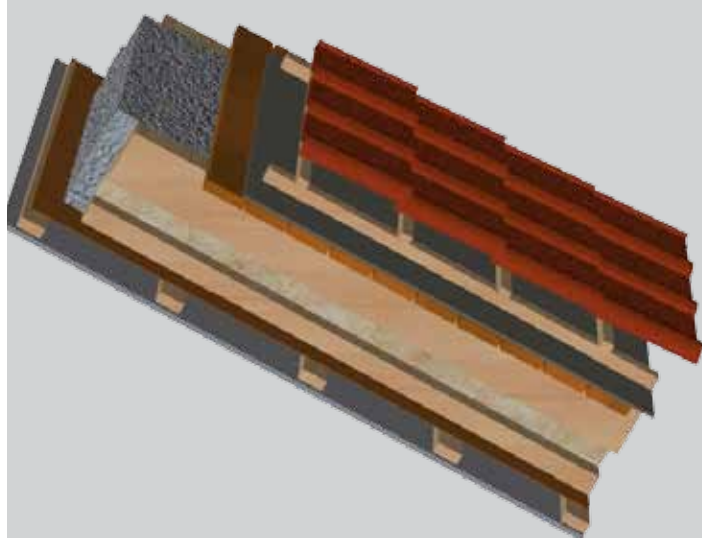
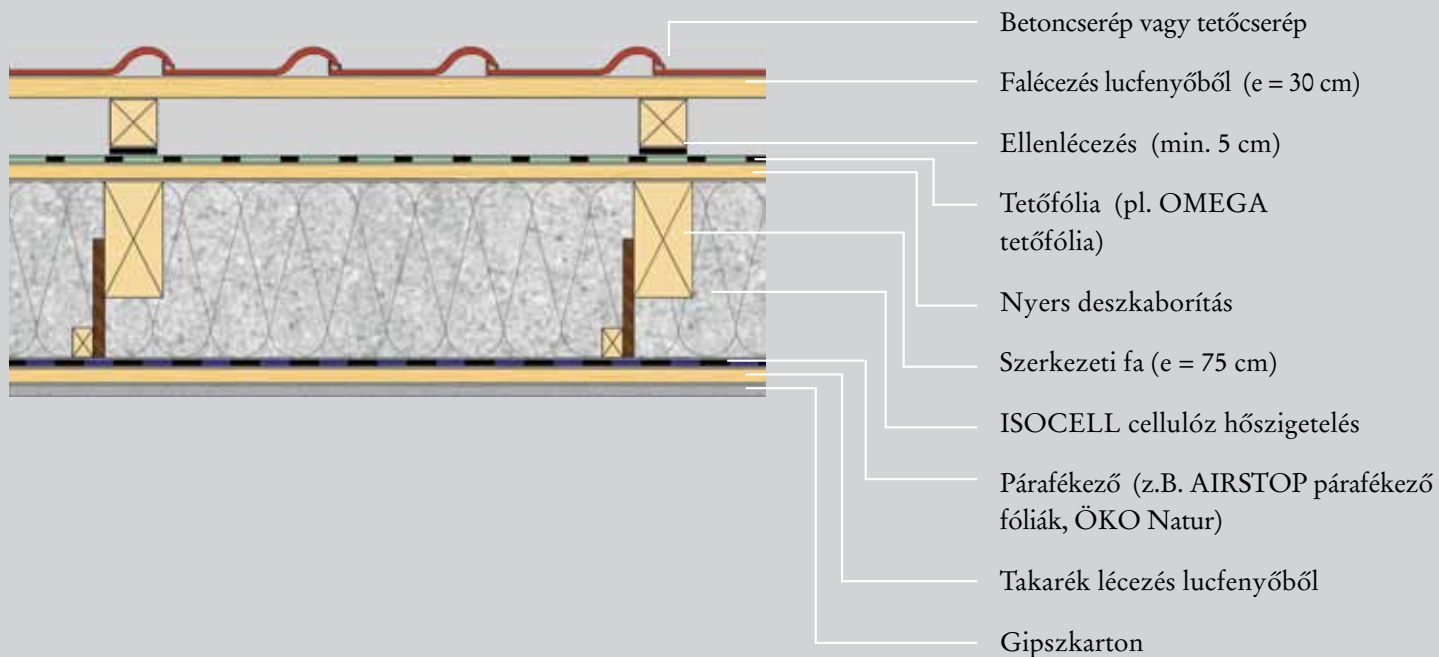
Majd kb. 30 cm-es távolságban lécek kerülnek fel a szigetelésre. Ideális esetben a lécek közvetlenül az illesztő kötések fekszenek fel, hogy még kisebb terhelés érje a ragasztási helyeket!

A MEGOLDÁS ELŐNYE

Az ISOCELL cellulóz nagy előnye, hogy nemcsak jó a hőszigetelési értéke és gyors a feldolgozhatósága, hanem még a hővel szemben is kitűnő védelmet nyújt. Az ISOCELL cellulóz alapú szigetelés nagy energiatároló képessége jelentős mértékben késlelteti a napsugár melegének áthatolását. De mindenek előtt a tetőtér éjszakába nyúlóan is hűvösek maradnak.

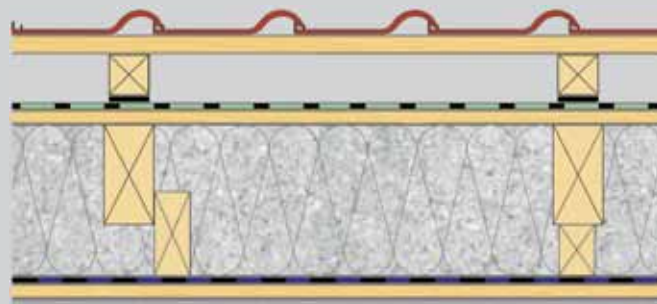


MEGOLDÁSI RÉSZLETEK, OLDALNÉZET ÉS KERESZTMETSZET

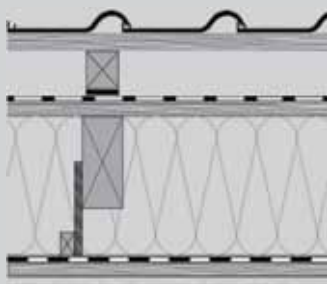


2-es változat –
oldalt megduplázva

3-as változat –
közvetlenül megduplázva



AZ ÁBRÁZOLT ÉPÜLETELEM MŰSZAKI ADATAI



Építőanyag	Rétegvastagság (mm)	λ (W/m K)	Tűzvédelmi osztály (EN)
Betoncserép vagy tetőcserép	50	0,7	A1
Falécezés lucfenyőből	30	0,13	D
Ellenlécezés (min. 5 cm)	50	0,13	D
Tetőfólia pl. OMEGA	1	0,5	E
Nyers deszkaborítás	24	0,13	D
Szerkezeti fa	200	0,13	D
ISOCELL cellulóz hőszigetelés	200	0,039 0,040 (D)	B-s2 d0
Párafékező	1	0,2	E
Takarék lécezés lucfenyőből	24	0,13	D
Gipszkarton	12,5	0,32	A2

Szigetelőanyag vastagság (mm)	Szigetelőanyag sűrűsége (kg/m ³)	GWP (kg CO ₂ egy.ért./m ²) a teljes építményre	PHI (fáziseltolódás órákban)	U érték (W / m ² K)
200	48	-35,25	10,4	0,208
220	48	-37,79	11,2	0,189
240	50	-40,66	12,1	0,173
280	50	-45,80	13,6	0,148
300	52	-48,78	14,6	0,139
340	52	-53,97	16,1	0,122
360	54	-57,07	17,2	0,116
400	54	-62,32	18,7	0,104

REFERENCIAMUNKÁK

ISOCELL irodahelyiségek

Az ISOCELL cég a megnövekedett irodai férőhelyigény kielégítése céljából kezdeményezte a tetőtér beépítését. Az úgynevezett fülkés tetőablakok miatt a tetőteret nagyvonalúan fel lehetett osztani. A világos irodahelyiségek nem csupán munkahelyként működnek, hanem egyúttal az eszmecseréknek, ötletparádéknak és munkahelyi megbeszéléseknek is teret engednek.



Új építésű tetőtér

Az ISOCELL cellulóz új építményekben is nagy előszeretettel örvend. A befújó rendszer mindenek előtt a szimmetriával szemben komoly igényt támasztó, fülkeablakos lapostetőknél számít a hézag- és hulladékmentes kivitelezésű szigetelés optimális megoldásának. A kiváló hő elleni védelmének köszönhetően az ISOCELL cellulóz igazából nyáron fejt ki lenyűgöző hatását.



Lev-Szol Kft.

A 100%-OS TÖKÉLETES SZIGETELÉS

RÁDY LEVENTE
ügyvezető

Telefon: +36 (20) 9611 270 • +36 (70) 5440 701
Email: szolnokihoszigeteles@gmail.com • Facebook: "isocell fújható cellulóz szigetelés"

www.szolnokihoszigeteles.hu

ISOCELL GMBH | A-5202 NEUMARKT AM WALLERSEE | BAHNHOFSTRASSE 36 | TELEFON: +43(0)6216/4108
FAX: +43(0)6216/7979 | E-MAIL: OFFICE@ISOCELL.AT | INTERNET: WWW.ISOCELL.AT